

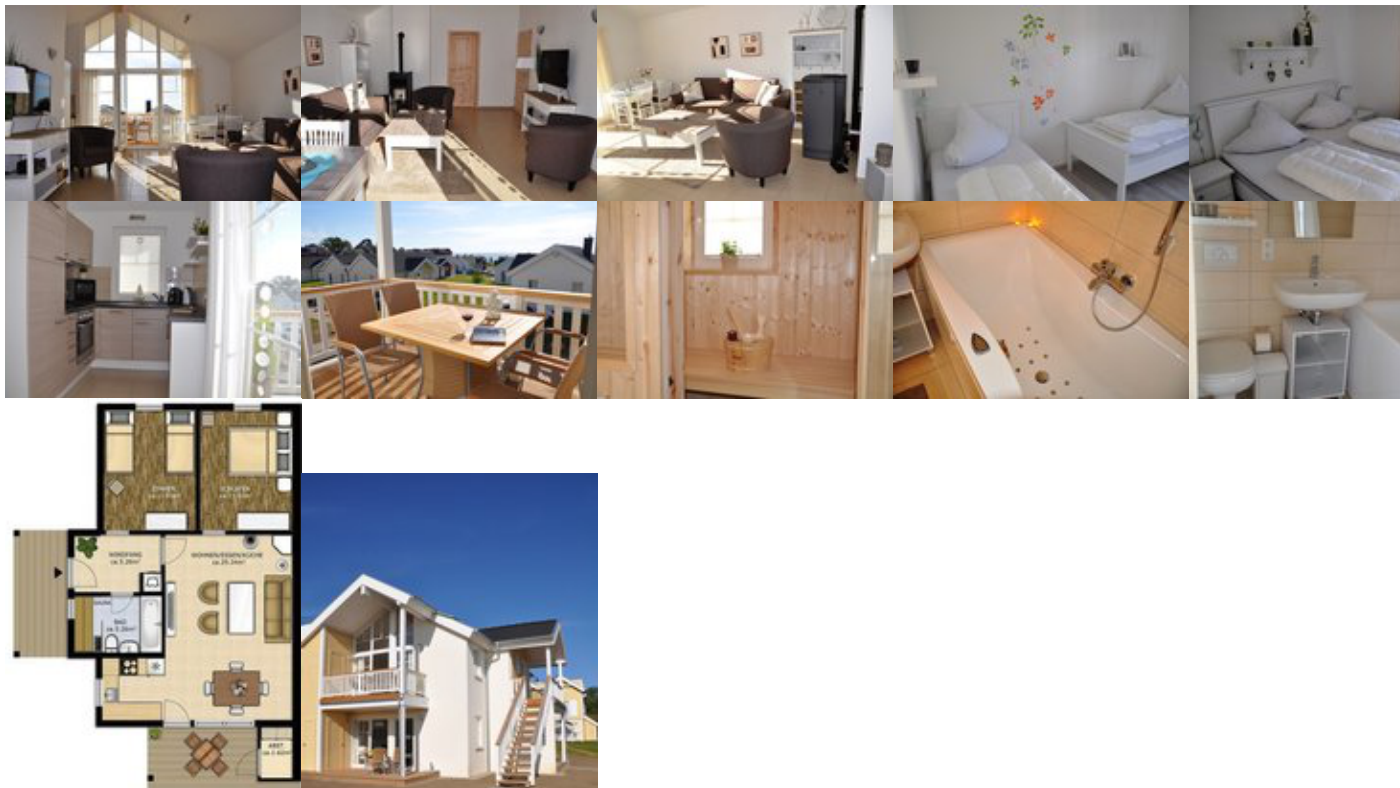
Neben Ferienwohnungen an der Ostsee können wir Ihnen ebenfalls Ferienwohnungen an der [Nordsee](#) anbieten.

Ferienwohnungen Ostsee

[Zurück](#)

Ostsee, direkte Strandnähe, eigene Sauna, Kamin, Whirlwanne, Sonderpreis

Ferienwohnung komfortabel / Sierksdorf



[Belegungsplan, aktuelle Preise und Bilder](#)

Zwei Schlafzimmer, Elternschlafzimmer mit Doppelbett, Kleiderschrank, **beide mit SAT-TV**,

Kinderzimmer mit 2 Einzelbetten und einer **Spielekonsole ((Wii) mit Spielen**.

BadezimmerWC mit Fußbodenheizung, Waschbecken, **Whirlwanne, eigene Sauna**

Wohnzimmer mit **DVD-Player, SAT-TV**, gemütliches Sofa und Sessel, Essecke mit 4 Stühlen. Kaminofen

Einbauküche mit Geschirrspüler, Kühl-Gefrierschrank, Ceranfeld, Backofen, Mikrowelle, Toaster, Kaffeemaschine, **Waschmaschine und Trockner sind in der FeWo vorhanden**.

www.meine-nordsee.de :: das Nordseeteam Brigitte & Uwe Schlieker :: II. Breiter Weg 14 :: 25704 Meldorf
Balkon mit Gartenmöbeln

Ein eigener Strandkorb (auch am Hundestrand) und ein Parkplatz vor der Tür steht zur Verfügung.

Zum Strand nur ca. 150 m.

Sie erreichen die FeWo über eine Außentreppe.

Es sind nur kleine bis mittelgr. Hunde erlaubt. 8,- €/Tag

Preis je nach Saison und Belegung

Mindestmietzeit 3 Übernachtungen in der Nebensaison 7 ÜN in der Hauptsaison

Mai, Juni, Sept., Okt., Weihnachten, Silvester: 95,- €, 2-4 Personen

01.07.18 - 30.8.18 125,- € pro Übernachtung für 2-4 Personen

alle anderen Zeiträume, je nach Personenzahl 65,- - 75,- €

Sonderpreise immer auf Anfrage und je nach Belegung.

Kaminholz inklusive.

Nebenkosten:

Energiepauschale 30 Cent pro kWh

Endreinigung 65,- EUR, Hund 8,- €/Tag.

Bettwäsche, Handtücher 15,00 EUR pro Person wenn gewünscht

Kurtaxe bis 30.9. HS 2,50 € pro Tag Erwachsene, Vor- und Nachsaison 1,20 €

Sonderpreise immer auf Anfrage und je nach Belegung.

Kaminholz inklusive

Umgebung: Ihre komfortable Ferienwohnung liegt in Sierksdorf/Ostsee.

Per Bahn ist die FeWo in wenigen Minuten zu erreichen.

Freizeit entlang der Ostsee:

Gesundheit und Wohlfühlen verspricht schon die gesunde Luft. Hier kann man sanft kuren, sich regenerieren, zu neuen Kräften kommen.

Neben Radfahren, Wandern, Surfen, Kiten, Inlineskating, Schwimmen, Angeln, Golfen, Tennis, Segeln oder Reiten gibt es eine Menge zu sehen und zu erleben?

www.meine-nordsee.de :: das Nordseeteam Brigitte & Uwe Schlieker :: II. Breiter Weg 14 :: 25704 Meldorf

Angeln, Nordic Walking, Golf, Reiten, Schwimmen, Surfen, Wasserski, Aqua-Aerobics, Bodywork, Yoga, Angeln, Basketball, Badminton, Beachvolleyball, Curling, Eislaufen/Eishockey, Entspannen, Fitness, Fußball, auch für Kids, Gymnastik, Inlineskating, Jogging, Leichtathletik, Minigolf, Radfahren, Reiten, Segeln, Schach, Tauchen, Tennis, Tischtennis, Volleyball -

Sierksdorf mit dem Hansapark ist ein beliebter Ferienort für Jung und Alt.

Genießen Sie Ihren Urlaub an entlang der Ostseeküste in den beliebten Familienbadeorten. Schöne feinsandige Strände mit leicht abfallenden Ufern machen jeden Tag zu einem perfekten Urlaubstag.

Besuchen Sie den romantischen Niendorfer Hafen, einen kleiner Fischereihafen mit einem Yachtclub und ein paar kleineren Ausflugsschiffen.

Die Themenstrände entlang der Küste, Promenaden mit Aussichtsplätzen, Cafés inmitten der Dünenlandschaft und Geschäften laden zu einem Bummel mit Meerblick und zum genussvollen Verweilen ein. Kinder, Sportliche, Kulturinteressierte und Genießer

Ausflugsziele, Freizeit :

Idealer Ausgangspunkt für erlebnisreiche Ausflüge nach Kiel, Lübeck und Hamburg mit sehr guter Straßenanbindung ist schnell erreicht, und auch Eutin in der Holsteinischen Schweiz ist mit den Eutiner Festspielen, dem Eutiner Schloss, den Weber-Tagen, historischen Denkmälern vielfältigen Musik- und Kulturveranstaltungen bis über die Grenzen Deutschlands weit beliebt.

Vogelpark Niendorf, Ostseetherme, Naturschutzgebiet Hemmelsdorfer See, Hansapark Sierksdorf (direkt bei der Ferienwohnung),

Brodtener Steilufer, Hansestädte Lübeck und Hamburg.

Weitere Aktivitäten:

Die Golfküste" - wie die Lübecker Bucht seit einiger Zeit genannt wird, liegt in unmittelbarer Nähe vieler schöner Golfanlagen.

Anreise

Ab Hamburg fahren Sie auf der A1 Richtung Lübeck/Puttgarden bis zur Abfahrt Eutin/Sierksdorf. Weiter über die Umgehungsstraße K45 sind Sie in ca. 5 Autominuten am Haus. Aus Norden kommend fahren Sie auf der A1 bis zur Abfahrt Neustadt Süd.

[Zurück](#)

