

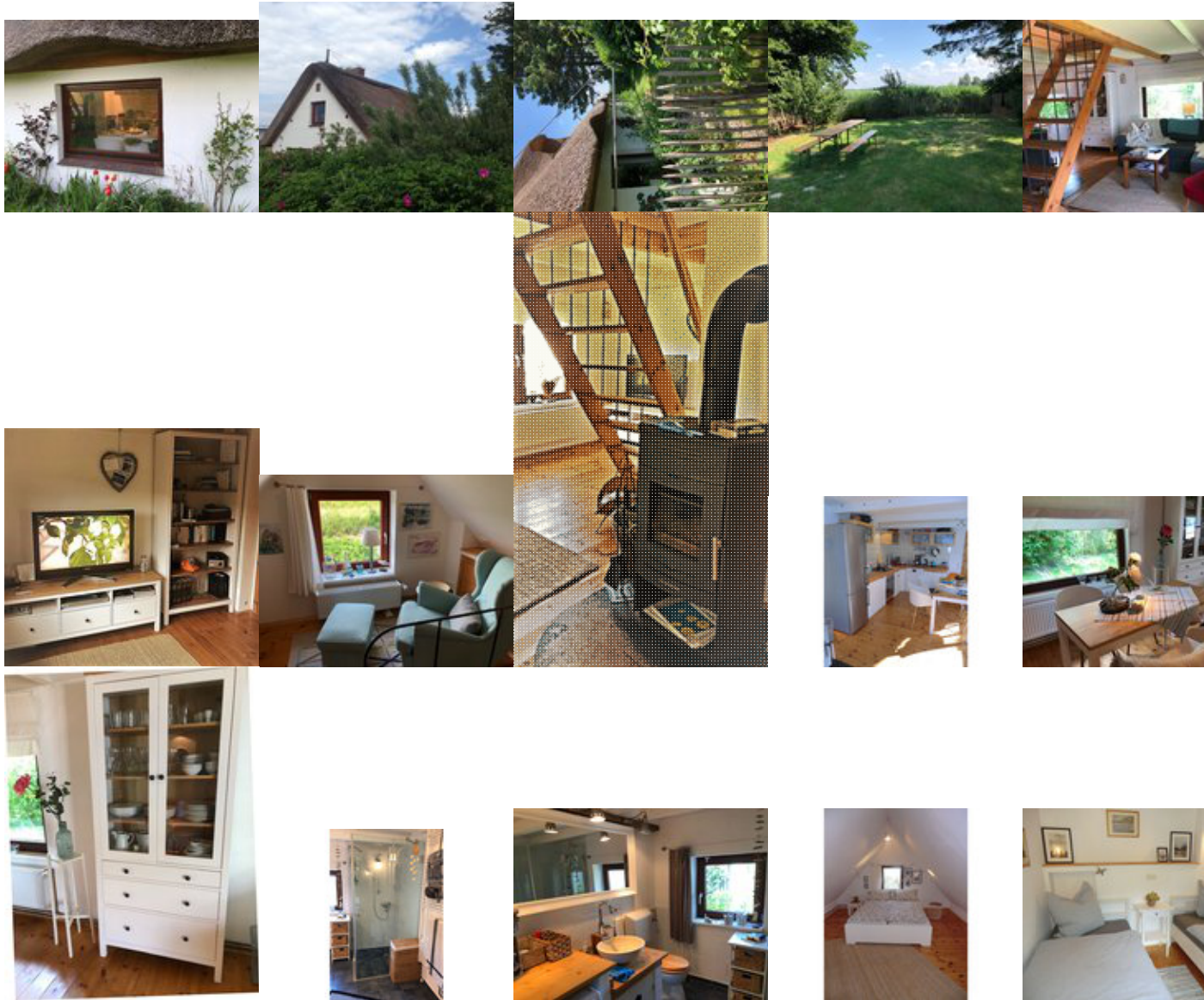
Neben Ferienhäusern an der Nordsee können wir Ihnen ebenfalls Ferienhäuser an der [Ostsee](#) und am [Nord-Ostsee-Kanal](#) sowie in Schweden anbieten.

## Ferienhäuser Nordsee

[Zurück](#)

**De lütte Reetkate am Deich, 2-4 Pers., Kamin 2 SZ, großer Garten, Hund erl.**

**Reetdach Haus / Groven**



Einfach anklicken und schauen Preise HS 90, NS 80, und 70 ?

<https://www.ferienhausmiete.de/256055.htm>

bitte anklicken Bilder und Beschreibung und aktuelle Belegzeiten

Bezauberndes Reetdach-Häuschen mit schönem, komplett eingezäuntem Garten. Schlafzimmern und Kaminofen, der an stürmischen Tagen und steifer Nordseebrise zu gemütlichen Stunden einlädt. 2 Schlafzimmer ? eines im unteren und eines im oberen Bereich laden zu erholsamem Schlaf ein. Das geräumige neue Bad mit ebenerdiger Dusche und kleinem Fenster zum Garten, die schöne perfekt ausgestattete Küche und das gemütliche Wohnzimmer ? alles trägt zur absoluten Erholung und Entspannung im Urlaub bei. Die Lage ist absolut ruhig. Oder schnappen sich ein Buch und verziehen sich in die Lesecke mit Ohrensessel und Blick auf den gegenüberliegenden Deich.

Der herrliche Garten lädt Sie im Sommer ein zu frühstücken, in der Sonne zu liegen und lange Sommerabende am Grill zu genießen.

Genießen Sie ausgiebige Spaziergänge oder Fahrradtouren in reizvolle Umgebung. Entdecken Sie das historische Hafenstädtchen Tönning oder die ehemalige Holländersiedlung Friedrichstadt, machen Sie einen Ausflug nach Husum, Heide und Büsum. Hier warten hübsche Innenstädte, Wochenmärkte, gute Restaurants und kulturelle Attraktionen auf Sie.

Kurzum- für jeden Geschmack bietet der Aufenthalt in der Reetdach-Kate am Nesserdeich das Richtige. Kommen sie herein und überzeugen Sie sich selbst. Ein weiteres Highlight ist die Nähe zu Sankt Peter-Ording mit seinen kilometerlangen Sandstränden, den tosenden Nordseewellen und den trendigen Beachbars. Naturfans und Kinder werden im Naturschutzgebiet "Katinger Watt" Weltnaturerbe "Multimar-Wattforum" in Tönning und in der Seehundaufzuchtstation in Friedrichskoog voll auf Ihre Kosten kommen.

Diese Preise gelten für 2-4 Personen,

Nebensaison

05.01. - 31.03.

01.11. - 20.12.

? 70, - / pro Tag

Zwischensaison

01.04. - 15.06.

16.09. - 31.10.

? 80, - / pro Tag

Hauptsaison

16.06. - 15.09.

21.12. - 03.01.

? 90, - / pro Tag

Im Mietpreis enthalten: , 1 Korb Brennholz, alle verbrauchsabhängigen Nebenkosten.

Im Mietpreis nicht enthalten: Wahl-Leistungen (vorab buchbar) : Wäschepaket ( Bettwäsche und Handtücher) 17,00 Euro pro Person für Erstausrüstung und je weiteren Wechsel. Hund 6,00 Euro/Nacht bis mittelgroß

Geniessen Sie ausgiebige Spaziergänge oder Fahrradtouren in reizvolle Umgebung der Halbinsel Eiderstedt.

Entdecken Sie das historische Hafenstädtchen Tönning oder die ehemalige Holländersiedlung Friedrichstadt. Machen Sie einen

Ausflug nach Husum, Heide, BÜsum oder in die Kulturstadt Meldorf mit dem schönen Dom. Es warten hübsche Innenstädte, Wochenmärkte, gute Restaurants und kulturelle Attraktionen auf Sie.

```
Hidden="false" UnhideWhenUsed="false" Name="Medium List 2 Accent 4"/>
<w:LsdException Locked="false" Priority="67" SemiHidden="false"
UnhideWhenUsed="false" Name="Medium Grid 1 Accent 4"/> <w:LsdException
Locked="false" Priority="68" SemiHidden="false" UnhideWhenUsed="false"
Name="Medium Grid 2 Accent 4"/> <w:LsdException Locked="false" Priority="69"
SemiHidden="false" UnhideWhenUsed="false" Name="Medium Grid 3 Accent 4"/>
<w:LsdException Locked="false" Priority="70" SemiHidden="false"
UnhideWhenUsed="false" Name="Dark List Accent 4"/> <w:LsdException
Locked="false" Priority="71" SemiHidden="false" UnhideWhenUsed="false"
Name="Colorful Shading Accent 4"/> <w:LsdException Locked="false" Priority="72"
SemiHidden="false" UnhideWhenUsed="false" Name="Colorful List Accent 4"/>
<w:LsdException Locked="false" Priority="73" SemiHidden="false"
UnhideWhenUsed="false" Name="Colorful Grid Accent 4"/> <w:LsdException
Locked="false" Priority="60" SemiHidden="false" UnhideWhenUsed="false"
Name="Light Shading Accent 5"/> <w:LsdException Locked="false" Priority="61"
SemiHidden="false" UnhideWhenUsed="false" Name="Light List Accent 5"/>
<w:LsdException Locked="false" Priority="62" SemiHidden="false"
UnhideWhenUsed="false" Name="Light Grid Accent 5"/> <w:LsdException
Locked="false" Priority="63" SemiHidden="false" UnhideWhenUsed="false"
Name="Medium Shading 1 Accent 5"/> <w:LsdException Locked="false"
Priority="64" SemiHidden="false" UnhideWhenUsed="false" Name="Medium
Shading 2 Accent 5"/> <w:LsdException Locked="false" Priority="65"
SemiHidden="false" UnhideWhenUsed="false" Name="Medium List 1 Accent 5"/>
<w:LsdException Locked="false" Priority="66" SemiHidden="false"
UnhideWhenUsed="false" Name="Medium List 2 Accent 5"/> <w:LsdException
Locked="false" Priority="67" SemiHidden="false" UnhideWhenUsed="false"
Name="Medium Grid 1 Accent 5"/> <w:LsdException Locked="false" Priority="68"
SemiHidden="false" UnhideWhenUsed="false" Name="Medium Grid 2 Accent 5"/>
<w:LsdException Locked="false" Priority="69" SemiHidden="false"
UnhideWhenUsed="false" Name="Medium Grid 3 Accent 5"/> <w:LsdException
Locked="false" Priority="70" SemiHidden="false" UnhideWhenUsed="false"
Name="Dark List Accent 5"/> <w:LsdException Locked="false" Priority="71"
SemiHidden="false" UnhideWhenUsed="false" Name="Colorful Shading Accent 5"/>
<w:LsdException Locked="false" Priority="72" SemiHidden="false"
UnhideWhenUsed="false" Name="Colorful List Accent 5"/> <w:LsdException
Locked="false" Priority="73" SemiHidden="false" UnhideWhenUsed="false"
Name="Colorful Grid Accent 5"/> <w:LsdException Locked="false" Priority="60"
SemiHidden="false" UnhideWhenUsed="false" Name="Light Shading Accent 6"/>
<w:LsdException Locked="false" Priority="61" SemiHidden="false"
UnhideWhenUsed="false" Name="Light List Accent 6"/> <w:LsdException
Locked="false" Priority="62" SemiHidden="false" UnhideWhenUsed="false"
Name="Light Grid Accent 6"/> <w:LsdException Locked="false" Priority="63"
SemiHidden="false" UnhideWhenUsed="false" Name="Medium Shading 1 Accent
6"/> <w:LsdException Locked="false" Priority="64" SemiHidden="false"
UnhideWhenUsed="false" Name="Medium Shading 2 Accent 6"/> <w:LsdException
Locked="false" Priority="65" SemiHidden="false" UnhideWhenUsed="false"
Name="Medium List 1 Accent 6"/> <w:LsdException Locked="false" Priority="66"
```

```
SemiHidden="false" UnhideWhenUsed="false" Name="Medium List 2 Accent 6"/>
<w:LsdException Locked="false" Priority="67" SemiHidden="false"
UnhideWhenUsed="false" Name="Medium Grid 1 Accent 6"/> <w:LsdException
Locked="false" Priority="68" SemiHidden="false" UnhideWhenUsed="false"
Name="Medium Grid 2 Accent 6"/> <w:LsdException Locked="false" Priority="69"
SemiHidden="false" UnhideWhenUsed="false" Name="Medium Grid 3 Accent 6"/>
<w:LsdException Locked="false" Priority="70" SemiHidden="false"
UnhideWhenUsed="false" Name="Dark List Accent 6"/> <w:LsdException
Locked="false" Priority="71" SemiHidden="false" UnhideWhenUsed="false"
Name="Colorful Shading Accent 6"/> <w:LsdException Locked="false" Priority="72"
SemiHidden="false" UnhideWhenUsed="false" Name="Colorful List Accent 6"/>
<w:LsdException Locked="false" Priority="73" SemiHidden="false"
UnhideWhenUsed="false" Name="Colorful Grid Accent 6"/> <w:LsdException
Locked="false" Priority="19" SemiHidden="false" UnhideWhenUsed="false"
QFormat="true" Name="Subtle Emphasis"/> <w:LsdException Locked="false"
Priority="21" SemiHidden="false" UnhideWhenUsed="false" QFormat="true"
Name="Intense Emphasis"/> <w:LsdException Locked="false" Priority="31"
SemiHidden="false" UnhideWhenUsed="false" QFormat="true" Name="Subtle
Reference"/> <w:LsdException Locked="false" Priority="32" SemiHidden="false"
UnhideWhenUsed="false" QFormat="true" Name="Intense Reference"/>
<w:LsdException Locked="false" Priority="33" SemiHidden="false"
UnhideWhenUsed="false" QFormat="true" Name="Book Title"/> <w:LsdException
Locked="false" Priority="37" Name="Bibliography"/> <w:LsdException
Locked="false" Priority="39" QFormat="true" Name="TOC Heading"/>
</w:LatentStyles> </xml>
```

[Zurück](#)

