

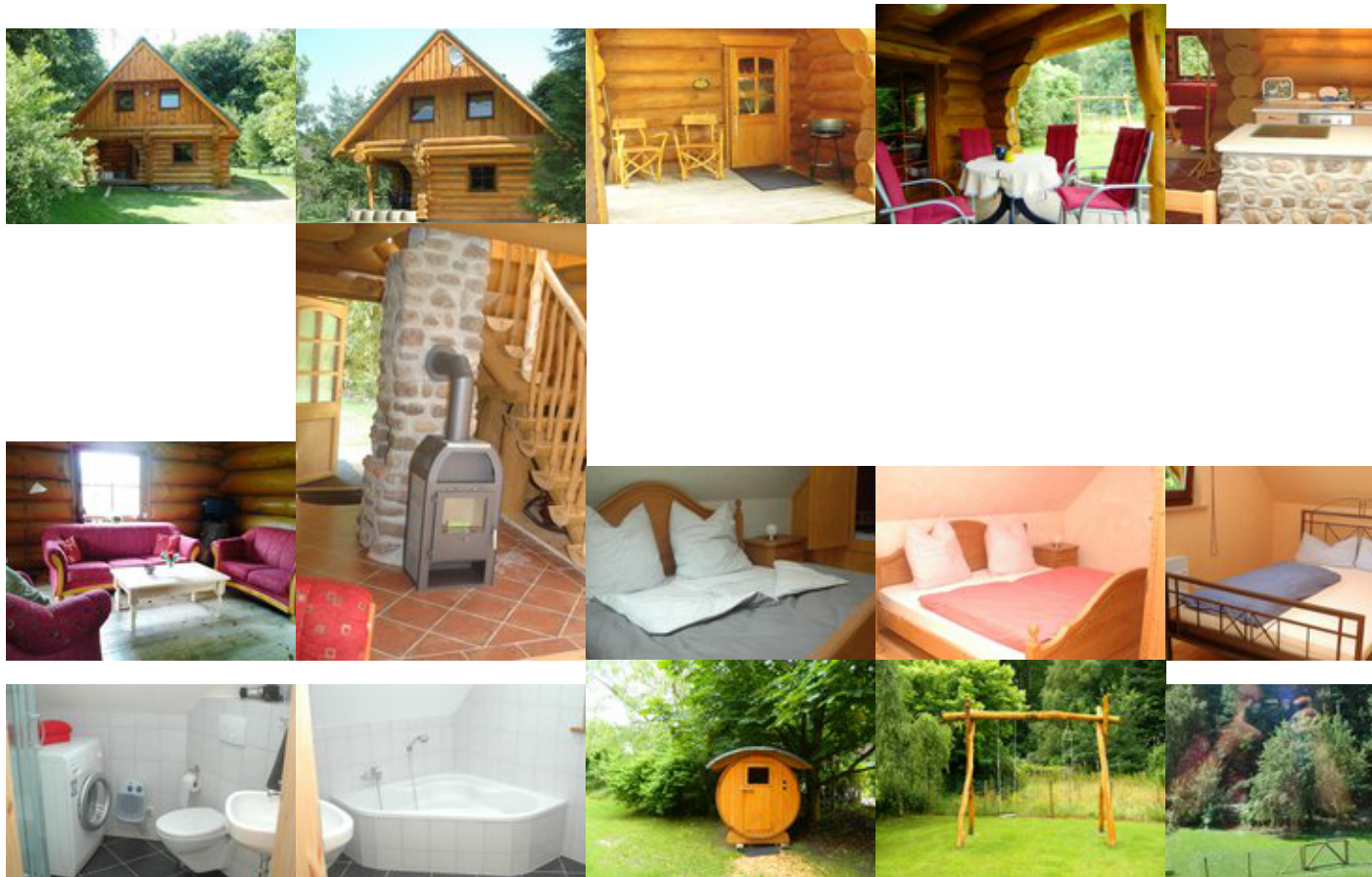
Neben Ferienhäusern an der Nordsee können wir Ihnen ebenfalls Ferienhäuser an der [Ostsee](#) und am [Nord-Ostsee-Kanal](#) sowie in Schweden anbieten.

Ferienhäuser Nordsee

[Zurück](#)

Blockhaus, Sauna, Kamin, 2-7 Pers., Urlaub mit Hund

Blockhaus / Nordhastedt - Nord-Ostsee-Kanal



[zum Belegungsplan und Preise](#)

Beschreibung

Besonders Gäste die **Ruhe, die Natur, Spaziergänge** und **Radtouren** durch Wald und Flur lieben, werden sich hier wohl fühlen, aber auch Familie mit Kindern, die ein großzügiges Haus mit viel Platz im und ums Haus wünschen, finden ideale Bedingungen. Sauna im Garten!

Das Blockhaus befindet sich in Waldrandlage in Nordhastedt (OT Westerwohld). Ihr Haustier dürfen Sie gerne mitbringen. Der **Garten** ist **total eingezäunt**. Das Haus liegt am Ende einer Sackgasse. **Keinerlei Autoverkehr** stört hier die Urlaubsruhe.

Zum Ortskern Bäcker, Restaurant gelangen Sie in ca. 2 km. Die nächst größere Stadt **Heide mit dem größten Marktplatz Deutschlands**, vielen Geschäften, Restaurants und Cafes erreicht man in ca. 5 km.

Allgemeines: Im Erdgeschoss sind die Naturstammwände überall sichtbar.

Wohnbereich: Couchgarnitur, Sessel, Tisch, SAT-TV, DVD, Musikanlage m. CD. Ausgang zur überdachten Terrasse.

Küchenbereich: offene Küche, Spülmaschine, Backofen, Ceran-Herd, Kühlschrank, Gefrierfach, Kaffeemaschine, Mikrowelle, Wasserkocher

Von dem Wohnzimmer aus gelangt man über eine rustikale Naturstammtreppe ins Obergeschoss.

Schlafraum 1 mit Doppelbett und Alkovenbett, Kleiderschrank

Schlafzimmer 2 mit Doppelbett und Kleiderschrank

Schlafraum 3 mit Doppelbett 1,40 x 2,00 m und Kleiderschrank

weiterhin im oberen Bereich:

- 1 Badezimmer mit WC und Eckbadewanne, Waschgelegenheit
- 1 Dusche, WC, Waschbecken, Waschmaschine, Fön

Aussenbereich: 4 Liegen, Grill, Gartenmöbel. Saunahaus im Garten.

Weiteres Blockbohlenhaus in gleicher Ausstattung 3 Schlafzimmern , großer Garten, Sauna ganz in der Nähe

Garten komplett eingezäunt.

Mindestmietzeit in der HS und in Ferienzeiten 7 Übernachtungen, in der Nebensaison ab 4 Übernachtungen gegen Aufpreis von 10,- ? pro Tag.

Der Mietpreis beinhaltet Erstausrüstung Bettwäsche, Strom, Wasser, Heizung, Kaminholz, einfache Fahrräder.

Saunanutzung 25,- ? /Woche extra. pro Hund 5- EUR/Tag.

Ausflugsziele mit dem Schiff nach Helgoland, auf die Inseln und Halligen, oder mit dem Zug für einen Tag nach Sylt.

Bsichtigung der Seehundstation in Friedrichskoog, Multimaar-Wattforum in Tönning.

Radtouren am **Nord-Ostsee-Kanal**, Grachtenfahrten in Friedrichstadt, **Angeln** am Kanal, oder an der Eider.

Nordseeluft schnuppern an den Stränden von **St. Peter-Ording**, **Watt wandern** in **Büsum** und vieles Mee(h)r.

Schnuppergolfer auf **Gut Apeldör**. Mehrere schöne Schwimmbäder in der Nähe Heide, Meldorf, Büsum etc. oder die **Dünetherme in St. Peter-Ording**. Wellness- und Beauty-Angebote, **Sauna** im Piraten Meer und im Vitamaris. Büsum bietet mit seinem Gesundheits- und Thalassozentrum **Vitamaris** umfangreiche Aktivitätsmöglichkeiten. Wild- und Vogelbeobachtungen.

Das wohltuende und gesundheitsfördernde **Reizklima** hier an der Nordseeküste übt eine Reizwirkung auf den gesamten Organismus aus.

Reiten, Angeln u. Angelfahrten, Golfen, Radeln, Wandern

Der nur wenige Autokilometer entfernt liegende **Golfclub Apeldör** bietet Golfinteressierten günstige Einsteiger-Konditionen und so die Möglichkeit den Golfsport kennenzulernen.

Ab Büsum Angelfahrten mit den Schiffen **Hafen Büsum**. Beachvolleyball am **Sandstrand**, Bootsvermietung, Segeln Drachensteigen am Büsumer Sandstrand, Inline-Skates, Kart-Bahn: Outdoor-Kart-Bahn.

In **Heide** lohnt sich ein Besuch der **Dithmarscher Wasserwelt** mit Aussenbecken, Saunalandschaft, Blockhaussauna, Bio-Lichtsaunen

Brunsbüttel mit Schleusenbesichtigung

Traumschiffe am Kanal

Machen Sie Urlaub im **Land zwischen den Meeren**. Traumhafte Landschaften zwischen Marsch und Geest, Watt und Hügellandschaften bieten vielfältige Abwechslungen bis hin zur Ostseeküste. **Surfen, Kitesurfen** und Radwandern gehören ebenso dazu wie Wanderungen mit dem Kajak auf den vielen Flüssen. Und wem das immer noch nicht reicht, der kann zu Pferd die Landschaft erkunden.

Ein Ausflug an den **Nord-Ostsee-Kanal** lohnt sich immer. Schauen Sie den vorbeiziehenden Traumschiffen zu. Machen Sie eine Radtour entlang des Kanals. Oder besuchen Sie die Schleusenstadt **Brunsbüttel**. Auch eine Tour nach Rendsburg und Schleswig oder auch in die **Weltstadt Hamburg** mit Konzert, Theater oder Musicalbesuch sind empfehlenswert.

Nord-Ostsee Kanal

Ihr **individuelles Ferienhaus** befindet sich im größten zusammenhängenden Waldgebiet Dithmarschens. In der Nähe des Nord-Ostsee-Kanals, der Eider und auch in Nordseenähe. Die nahe gelegene Kreisstadt Heide lädt mit dem größten Marktplatz Deutschland lädt zum bummeln und die Restaurants und Cafes zu kulinarischen Genüssen bis hin zu norddeutschen Spezialitäten ein. Ein Besuch des wöchentlich stattfindendes Marktes in Heide am Samstag ist unbedingt empfehlenswert.

Ausserdem bietet das Archäologische Zentrum in Albersdorf AÖZA Einblicke in die Steinzeit und weiterhin gibt es interessante Museen in Meldorf, Husum und Heide.

In aller Ruhe Kaffee trinken und dabei den dicken Pötten auf dem Nord-Ostsee-Kanal auf ihrer Fahrt zusehen, das kann man in vielen Restaurants und Cafes entlang des Kanals. Hier finden Gäste Restaurants, Gastwirtschaften, Cafes und Imbisse mit direktem Blick auf den Kanal und die Schiffe.

Um nur einige von vielen zu nennen:

- Burger Fährhaus in Burg
- Klein Westerland, Hochdonn
- Restaurant zum Kanalblick in Schafstedt
- Fährhaus Hochdonn in Hochdonn
- Brückenterrassen an der Schwebefähre in Rendsburg
- usw. usw.

Oder fahren Sie mit den Schiffen für einen Tag ab Büsum nach Helgoland, nach Amrum, mit der Autofähre oder dem Zug nach Sylt und genießen Sie dort einmal die Nordseeluft. Die Weltstadt Hamburg erreichen Sie über die A23 in einer guten Stunde.

Freizeitangebote in der Umgebung

Freizeitaktivitäten in der Nähe

- Golfplatz
- Tennisplatz
- Meer/Strand 25 km Nordseestrand
- Reiten
- Badensee/-fluss
- Angeln
- Wandern
- Rad fahren
- Inlineskating
- Surfen
- Restaurants
- Historische Stätten
- Theater
- Galerien / Museen
- Kino
- Shopping
- Fitness Center
- Kanu / Kayaking

Sonstige Informationen zu diesem Angebot

Radtouren am Nord Ostsee Kanal, Grachtenfahrten in Friedrichstadt, Angeln am Kanal, oder an der Eider. Nordseeluft schnuppern an den Stränden von St. Peter-Ording, Watt wandern in Büsum und vieles Mee(h)r. Schnuppergolfer auf Gut Apeldör.

Informationen zur Anreise nach Nord-Ostsee Kanal

Die Anfahrt erfolgt ab Hamburg über die A23 in Richtung Husum. Von Hamburg auf der A23 bis Ausfahrt Albersdorf. Weiter in Richtung Meldorf. Nach ca. 4 km rechts abbiegen Richtung Nordhastedt über Sarzbüttel/Odderrade/Westerwohld

Abholservice vom Bahnhof Heide, Nordhastedt oder Albersdorf wird angeboten.

[Zurück](#)

